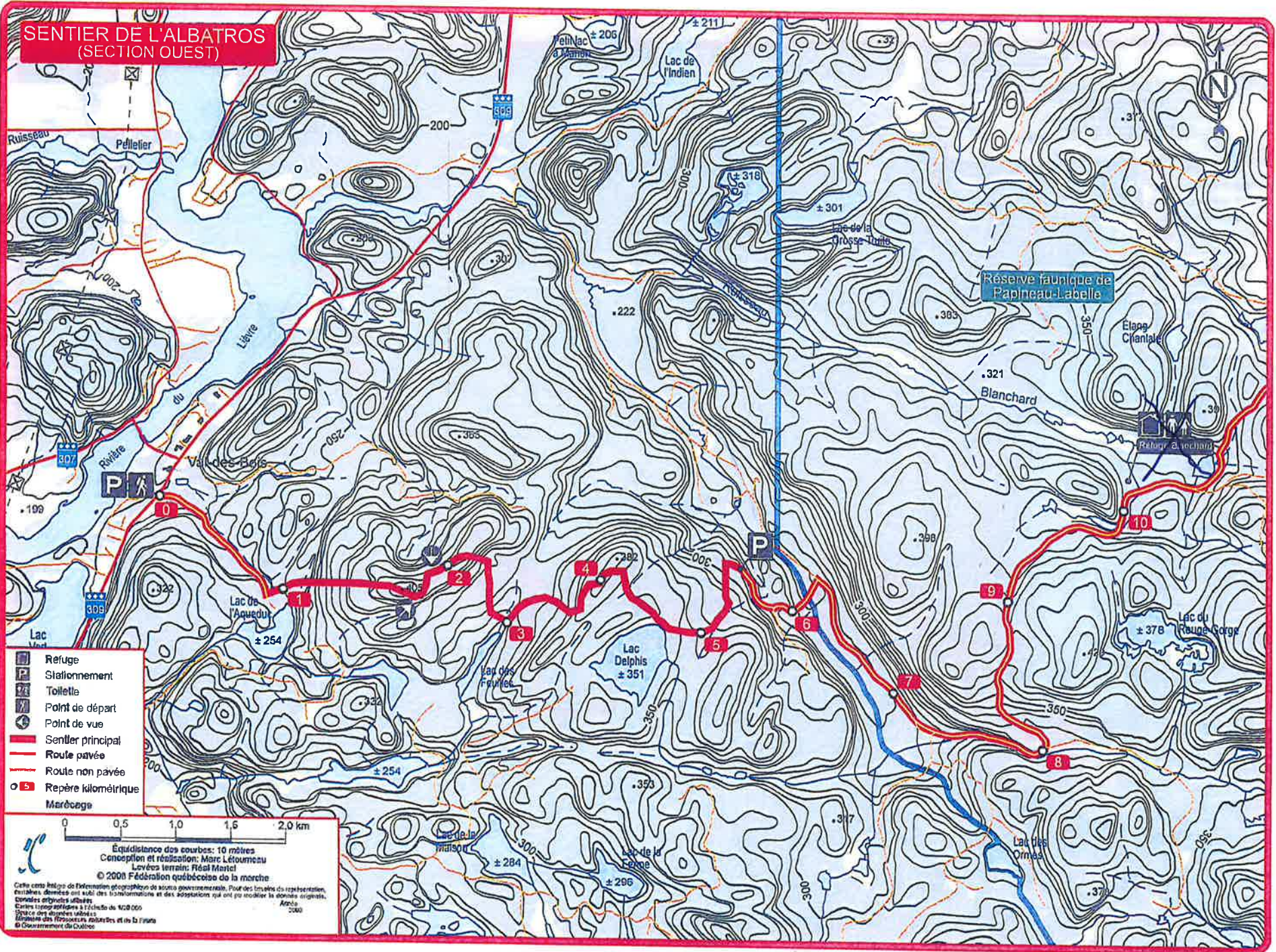
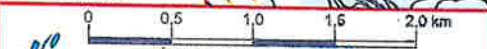


SENTIER DE L'ALBATROS (SECTION OUEST)



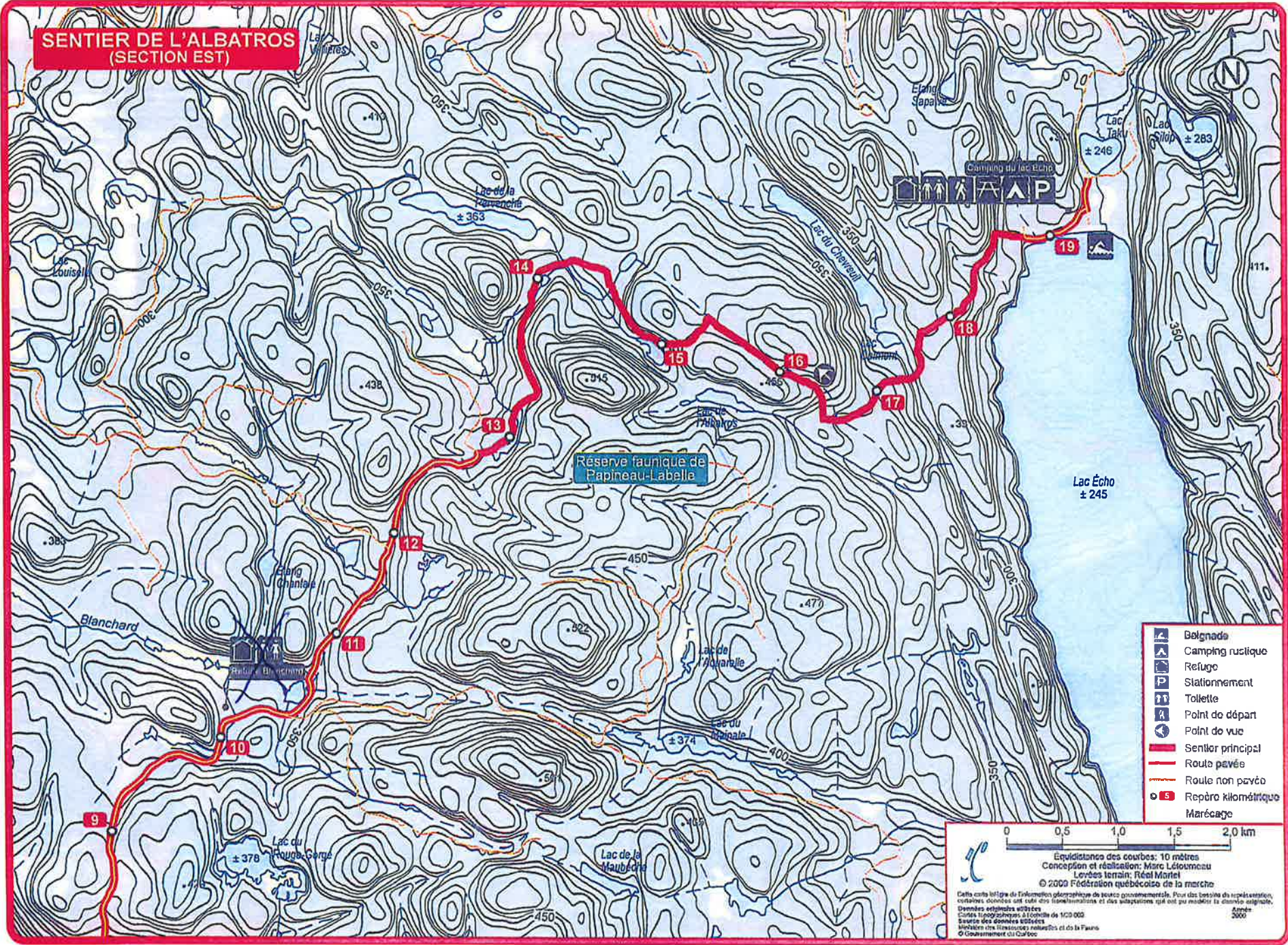
- Refuge
- Stationnement
- Toilette
- Point de départ
- Point de vue
- Sentier principal
- Route pavée
- Route non pavée
- Repère kilométrique
- Marécage



Équidistance des courbes: 10 mètres
 Conception et réalisation: Marc Létourneau
 Levés terrain: Réal Menteil
 © 2008 Fédération québécoise de la marche

Cette carte fait partie de l'Édition géométrique de données géographiques de source gouvernementale. Pour des fins de reproduction, certaines données ont subi des transformations et des adaptations qui ont pu modifier les données originales.
 Données originales utilisées:
 Cartes topographiques à l'échelle de 1:25 000 de NCB 005
 Carte des altitudes usées
 Édition des Topographes québécois et de la FQM
 © Gouvernement du Québec

SENTIER DE L'ALBATROS (SECTION EST)



- Baignade
- Camping rustique
- Refuge
- Stationnement
- Toilette
- Point de départ
- Point de vue
- Sentier principal
- Route pavée
- Route non pavée
- Repère kilométrique
- Marécage

0 0,5 1,0 1,5 2,0 km

Équidistance des courbes: 10 mètres
 Conception et réalisation: Marc Lévesque
 Levés terrain: Réal Martel
 © 2000 Fédération québécoise de la marche

Cette carte fait partie de l'Information géographique de source gouvernementale. Pour des besoins de représentation, certaines données ont été simplifiées et des adaptations ont pu modifier la précision originale. Données orthométriques utilisées. Carte topographique à l'échelle de 1:25 000. Source des données: 685853. Modèles des illustrations: relations et de la Faune. 2000. © Gouvernement du Québec